

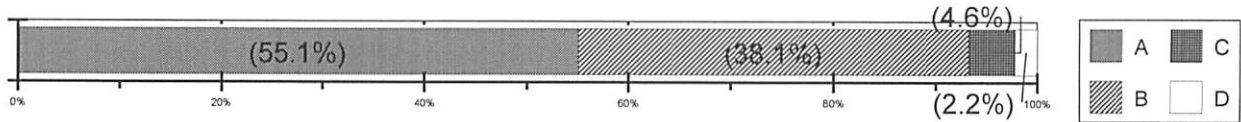
平成29年度 第1回学校評価結果について

保護者の皆様には、平素より学校の教育活動にご協力いただき、ありがとうございます。
さて、「第1回学校評価」の結果を、報告いたします。今回の学校評価は、保護者の皆様や児童のアンケート結果、さらには職員の自己評価を報告させていただきます。なお、自由記述欄のご意見につきましては、回答が必要と判断したものを、掲載いたしました。なお、紙面の都合上、一部を省略したり、要点のみを取り上げたりしたものとございますが、ご了承ください。
この集計結果を生かし、今後も教育活動の改善・充実に向けて、検討してまいります。これからも本校の教育活動に対するご理解・ご協力をよろしくお願いいたします。

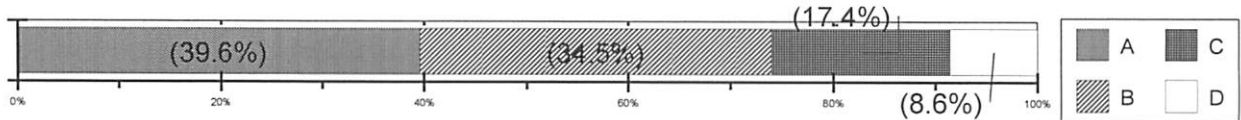
1 児童アンケート結果

A：そう思う B：だいたいそう思う C：あまりそう思わない D：そう思わない

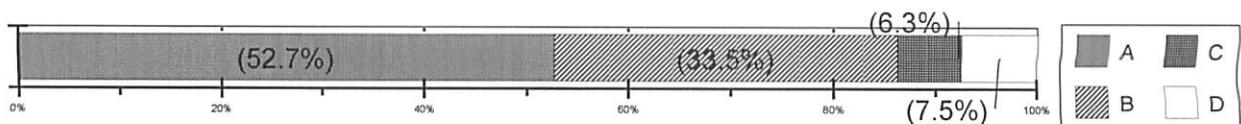
1 学校の授業がよくわかる。[AB計：93.2%]



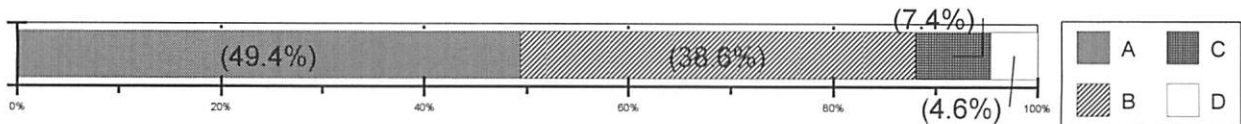
2 進んで勉強している。[AB計：74.1%]



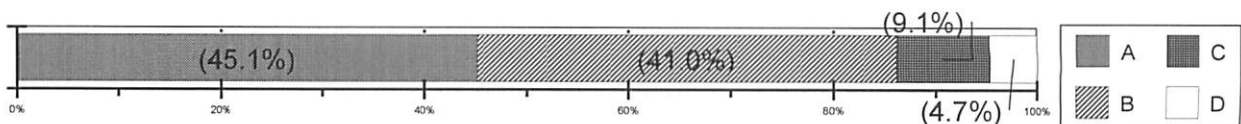
3 進んであいさつしたり、よい言葉で話したりしている。[AB計：86.3%]



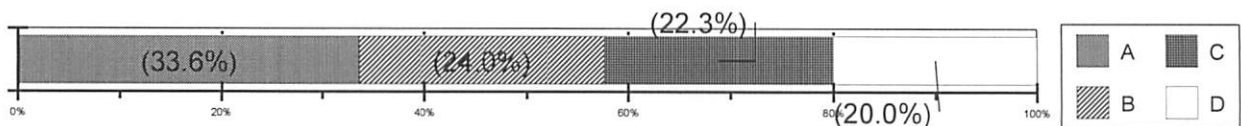
4 学校のきまりを守って生活している。[AB計：88%]



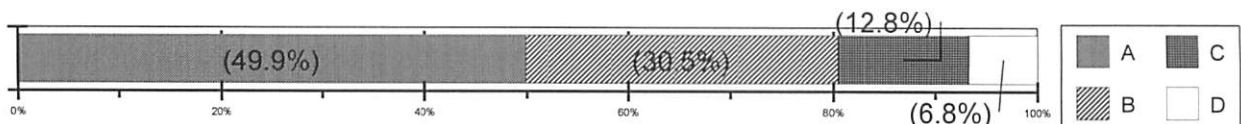
5 相手の立場や気持ちを考えた行動をすることができる。[AB計：86.1%]



6 毎日、テレビを見たりゲームをしたりする時間は1時間より少ない。[AB計：57.6%]



7 「早ね 早おき 朝ごはん」を守って規則正しい生活をしている。[AB計：80.4%]



8 週に3日以上遊んだり運動したりしている。[AB計：93.2%]

