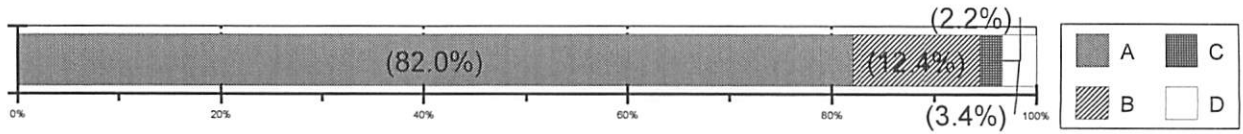
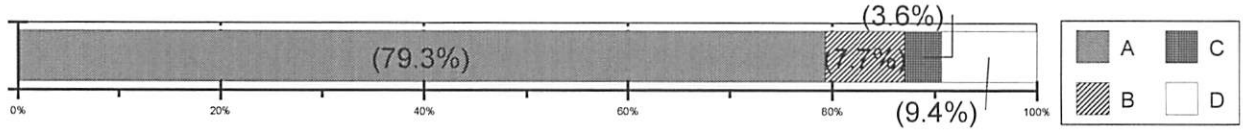


9 歩きや自転車で交通ルールを守っている。[AB計：94.4%]



10 将来の夢やつきたい職業がある。[AB計：87%]

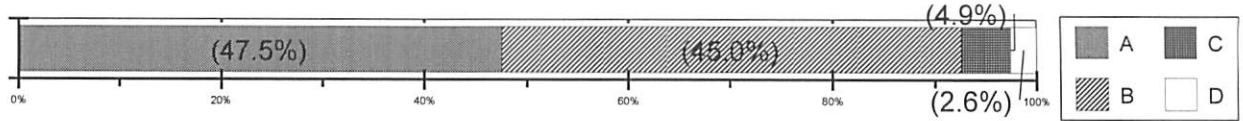


2 保護者アンケート結果

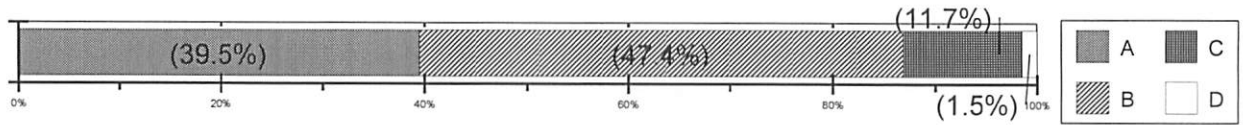
A：そう思う B：だいたいそう思う C：あまりそう思わない D：そう思わない

I 学校と保護者の連携について

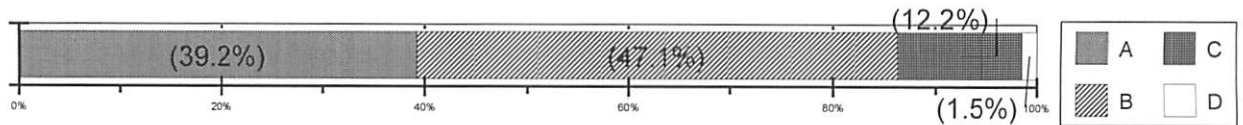
1 学校の取組や予定、様子などがわかる。[AB計：92.5%]



2 学校行事、懇談会に参加している。[AB計：86.9%]

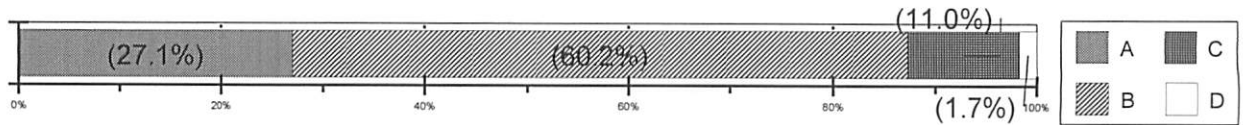


3 連絡や相談がしやすい。[AB計：86.3%]

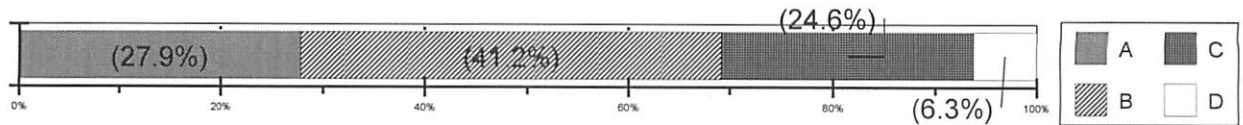


II 「確かな学力」について

1 授業がわかる。[AB計：87.3%]

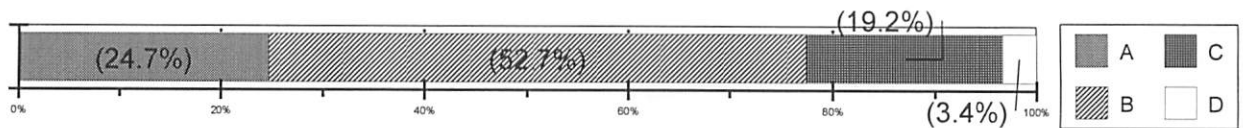


2 家で学習や読書をする。[AB計：69.2%]

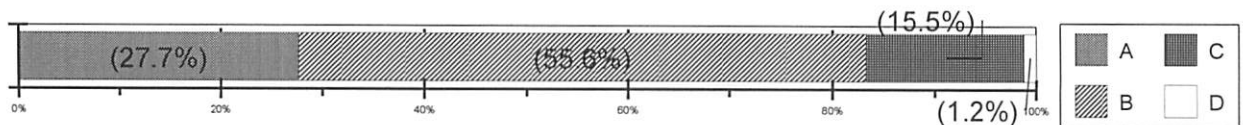


III 「豊かな心」について

1 あいさつや適切な言葉遣いができる。[AB計：77.4%]



2 規範意識をもち、思いやりの心が育っている。[AB計：83.3%]



3 相手の立場や気持ちを考えた行動ができる。[AB計：79.6%]

