

平成29年度 第2回学校評価結果について

保護者の皆様には、平素より本校の教育活動にご協力いただき、ありがとうございます。

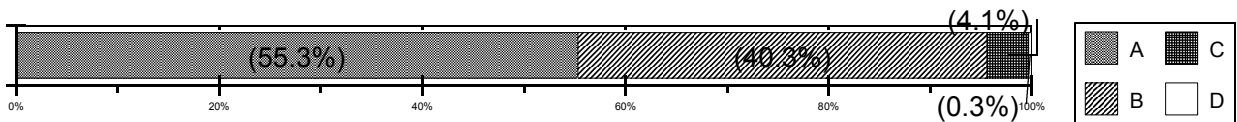
さて、「第2回学校評価」の結果を、報告いたします。今回の学校評価は、保護者の皆様や児童のアンケート結果、さらには職員の自己評価を報告させていただきます。なお、自由記述欄のご意見につきましては、回答が必要と判断したものを、掲載いたしました。また、紙面の都合上、一部を省略したり、要点のみを取り上げたりしたのもございますが、ご了承ください。

この集計結果を生かし、今後も教育活動の改善・充実に向けて、検討してまいります。これからも本校の教育活動に対するご理解・ご協力をよろしくお願いいたします。

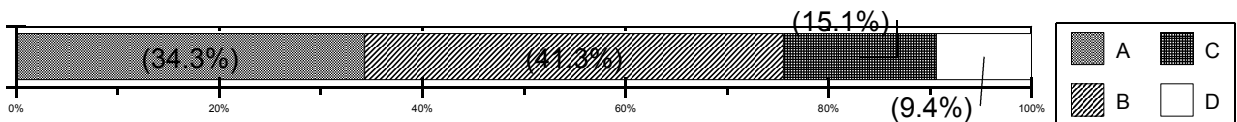
1 児童アンケート結果

A：そう思う B：だいたいそう思う C：あまりそう思わない D：そう思わない

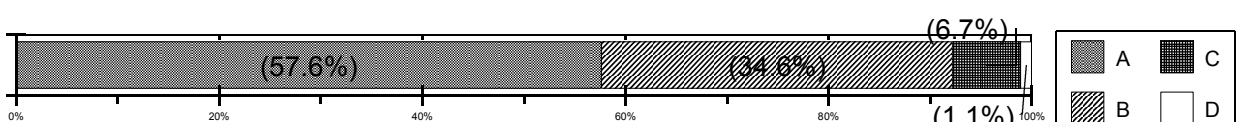
1 学校の授業がよくわかる。[AB計：95.7%]



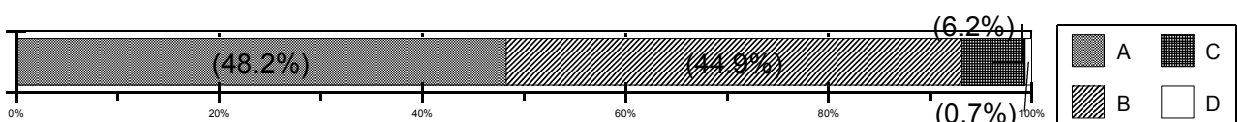
2 進んで勉強している。[AB計：77.2%]



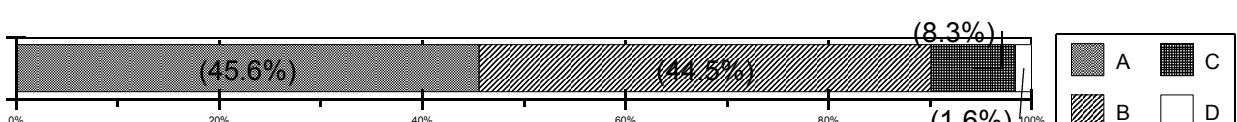
3 進んであいさつしたり、よい言葉で話したりしている。[AB計：92.3%]



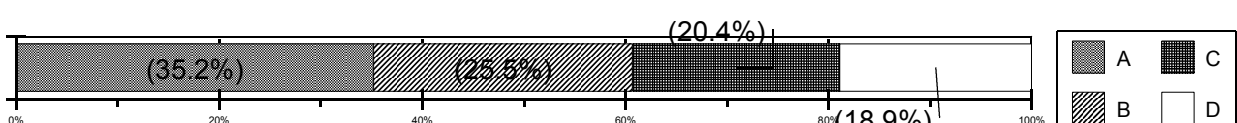
4 学校のきまりを守って生活している。[AB計：93.1%]



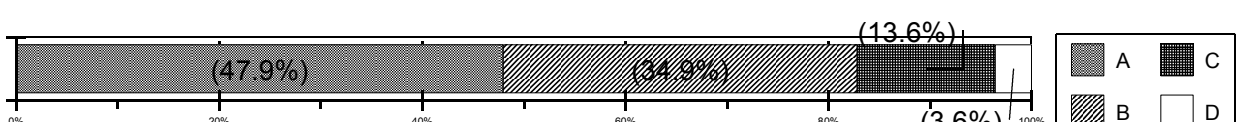
5 相手の立場や気持ちを考えた行動をすることができる。[AB計：90.1%]



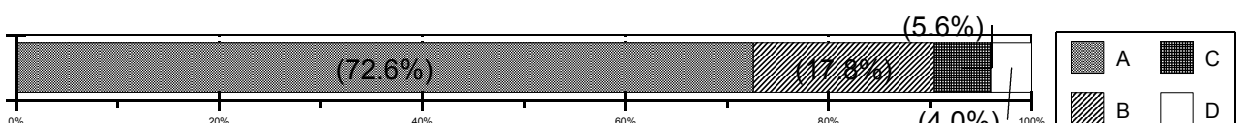
6 毎日、テレビを見たりゲームをしたりする時間は1時間より少ない。[AB計：60.7%]



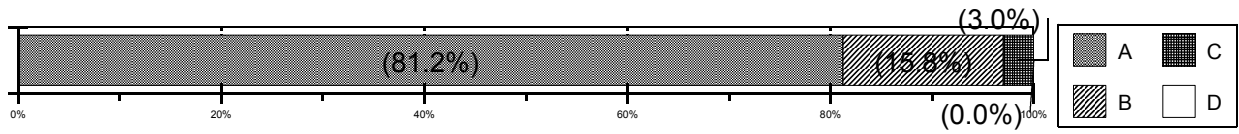
7 「早ね 早おき 朝ごはん」を守って規則正しい生活をしている。[AB計：82.9%]



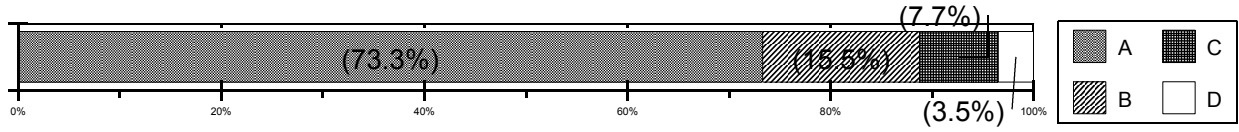
8 週に3日以上遊んだり運動したりしている。[AB計：90.4%]



9 歩きや自転車で交通ルールを守っている。[AB計：97.0%]



10 将来の夢やつきたい職業がある。[AB計：88.0%]

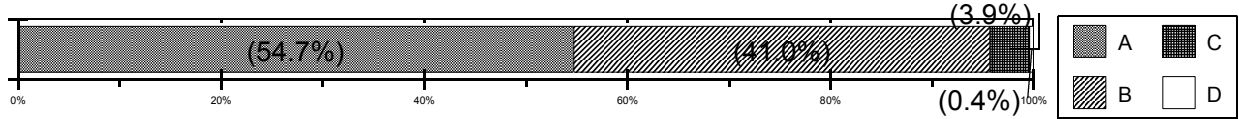


2 保護者アンケート結果

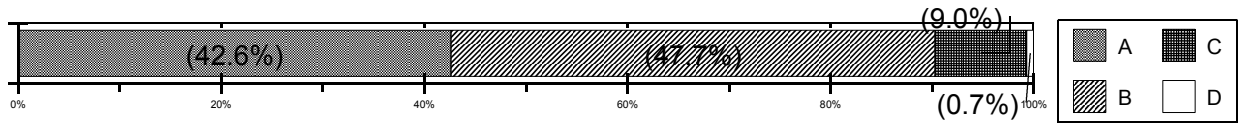
A：そう思う B：だいたいそう思う C：あまりそう思わない D：そう思わない

I 学校と保護者の連携について

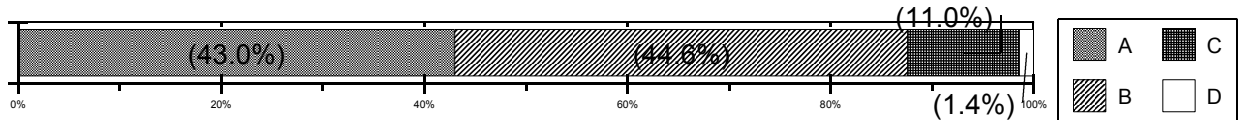
1 学校の取組や予定、様子などがわかる。[AB計：95.8%]



2 学校行事、懇談会に参加している。[AB計：90.3%]

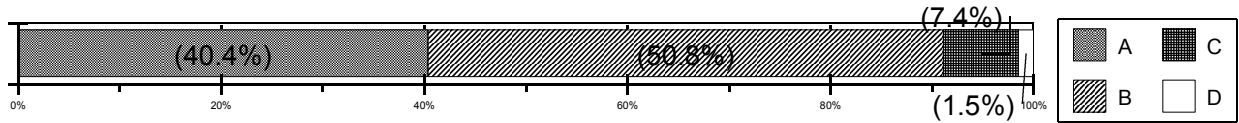


3 連絡や相談がしやすい。[AB計：87.6%]

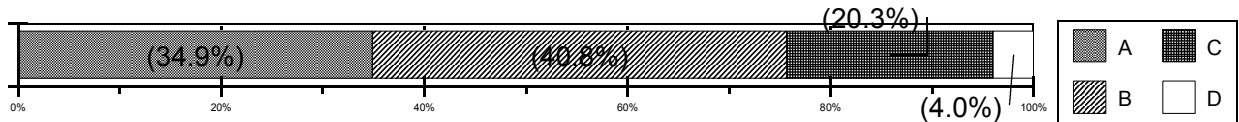


II 「確かな学力」について

1 授業がわかる。[AB計：91.2%]

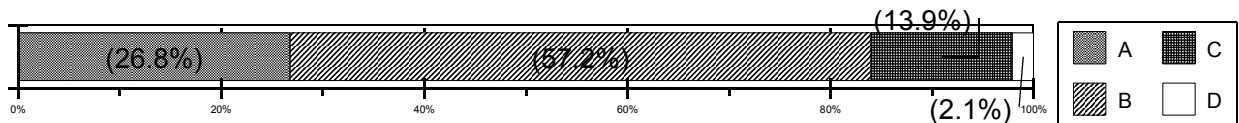


2 家庭で学習や読書をする。[AB計：75.7%]

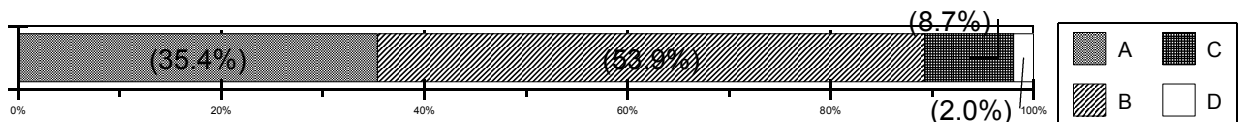


III 「豊かな心」について

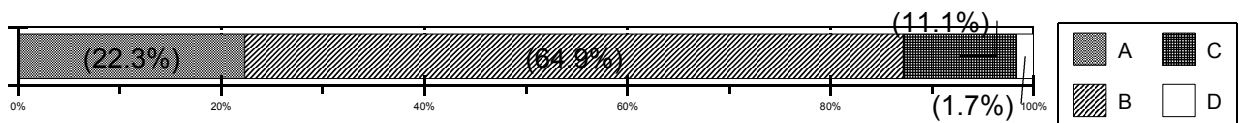
1 あいさつや適切な言葉遣いができる。[AB計：84.0%]



2 規範意識をもち、思いやりの心が育っている。[AB計：89.3%]

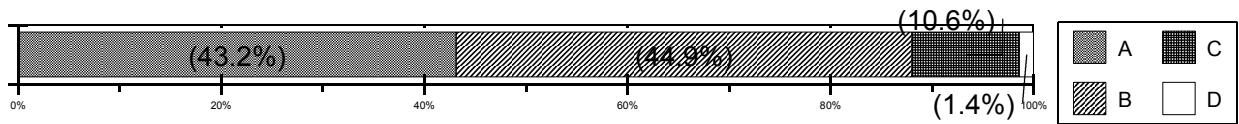


3 相手の立場や気持ちを考えた行動ができる。[AB計：87.1%]

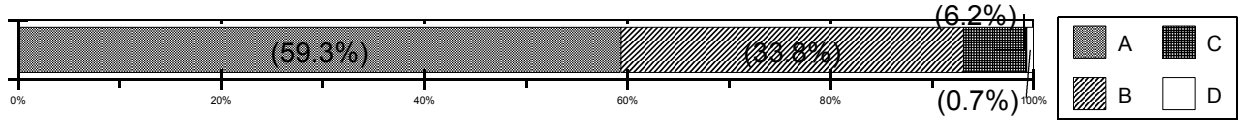


IV 「健康づくり」について

1 規則正しい生活をしている。[AB計：88.1%]

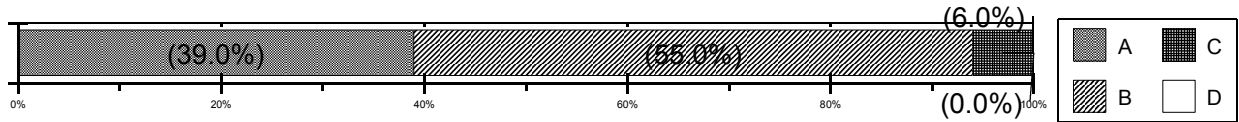


2 元気に遊んだり運動したりする。[AB計：93.2%]

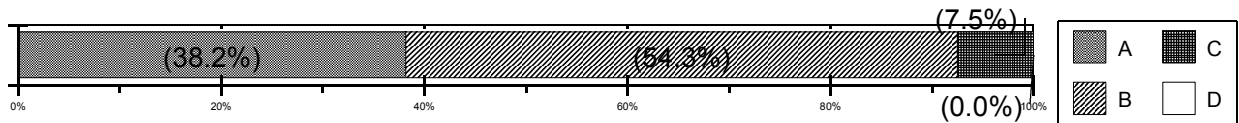


V 「安全確保」について

1 安全教育がされている。[AB計：94.1%]

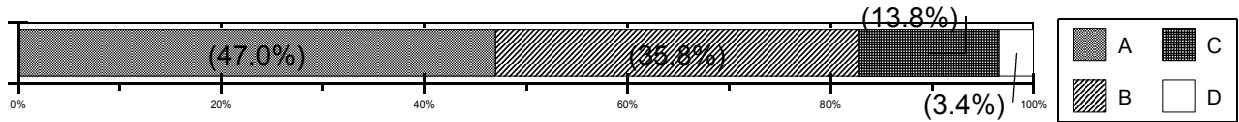


2 点検やパトロールを行っている。[AB計：92.5%]



VI 「将来の夢や希望」について

1 将来の夢やつきたい職業がある。[AB計：82.8%]

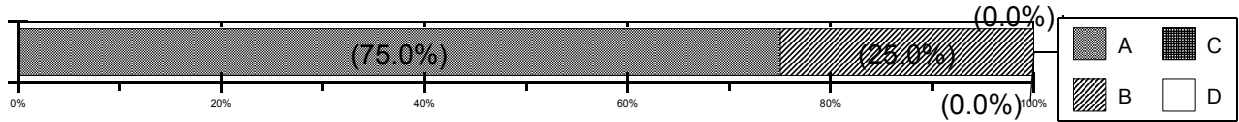


3 職員アンケート結果

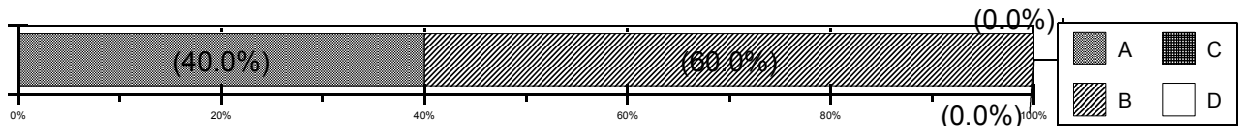
A：そう思う B：だいたいそう思う C：あまりそう思わない D：そう思わない

I 学校と保護者の連携について [AB計：100%]

1 各種通信や掲示物等によって、学校の取組や予定、様子などを家庭や保護者に伝えている。

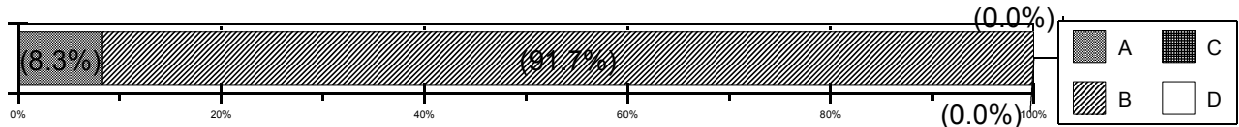


2 授業参観後の学級・学年懇談会では、子どもの良さや伸びを話題にしている。[AB計：100%]

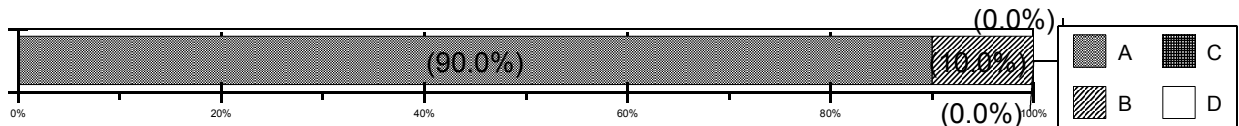


II 子どもたちの「確かな学力」について

3 子どもたちにとって、分かりやすい授業を実践している。[AB計：100%]

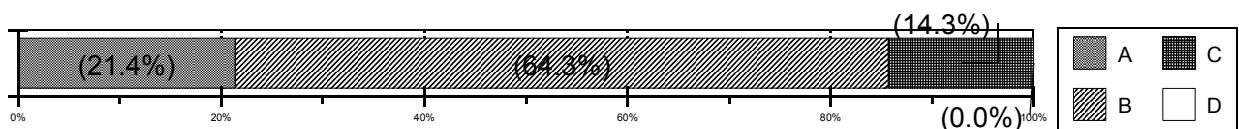


4 子どもたちは、家庭で学習したり読書したりしている。[AB計：100%]

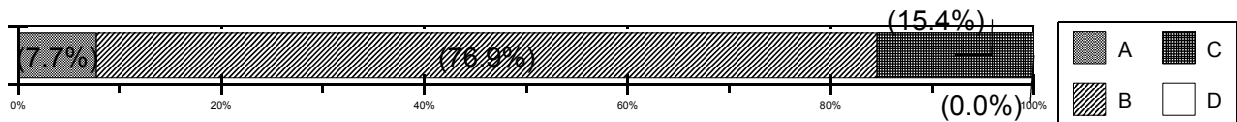


III 子どもたちの基本的な生活習慣と思いやりについて

5 子どもたちは、進んであいさつをすることができる。[AB計：85.7%]

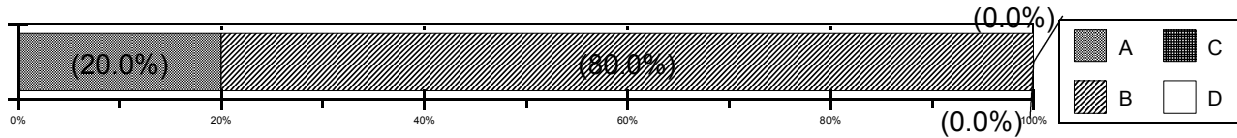


6 子どもたちは、友達の立場や気持ちを考えた言動ができている。[AB計：84.6%]

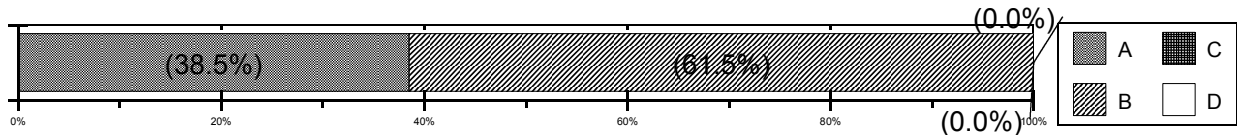


IV 子どもたちの健康づくりについて

7 子どもたちは、規則正しい生活をしている。[AB計：100%]

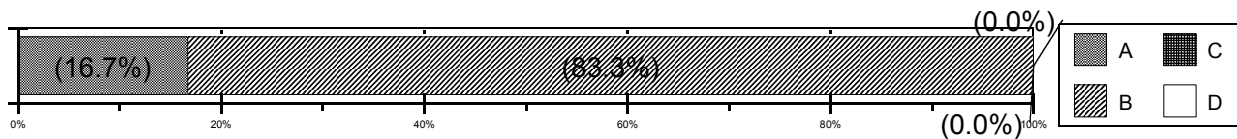


8 子どもたちは、学校で進んで遊んだり運動したりしている。[AB計：100%]

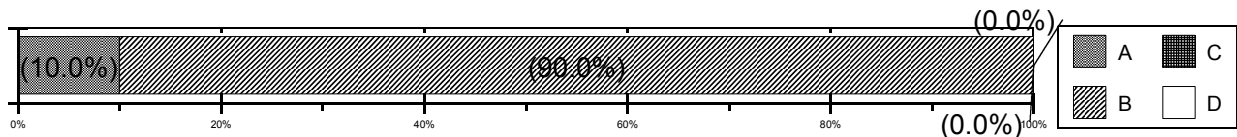


V 子どもたちの安全確保について

9 学校の設備・施設は安全である。[AB計：100%]

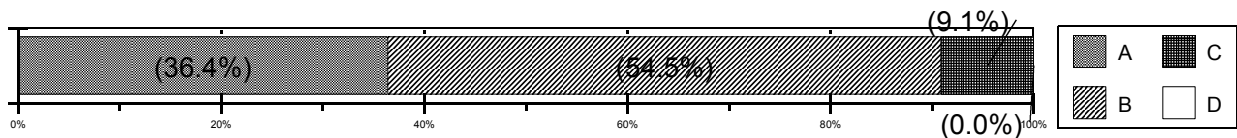


10 子どもたちは、交通ルールを守って歩行したり自転車に乗ったりしている。[AB計：92.3%]



VI 子どもたちの将来への夢や希望について

11 子どもたちが自ら将来について考える機会を設けている [AB計：90.9%]



4 結果の考察について

AB を肯定的と考え、第1回アンケート結果と比較しますと、「児童アンケート」は、8「週3日以上遊びや運動」以外のすべてで、「保護者アンケート」では全項目で、今回の方が上回っています。特に、「保護者アンケート」の「あいさつ」「思いやりの心」など「豊かな心」についての全項目では、前回比率で高い数値を示しました。いずれも学校教育だけで身に付くことはありません。ご家庭・地域のお力やご支援があつてこそです。引き続き、学校と保護者の皆様・地域の皆様との連携強化を図っていく所存です。今後も学校教育へのご支援・ご協力をお願いいたします。