

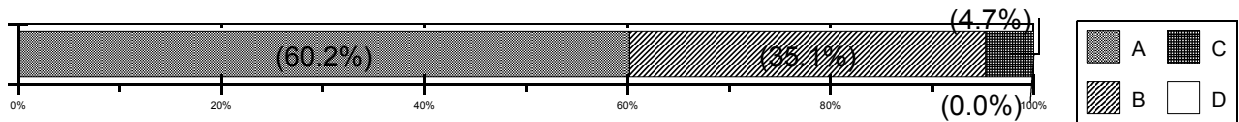
平成30年度 第2回学校評価結果について

保護者の皆様には、平素より学校の教育活動にご協力いただき、ありがとうございます。
さて、「第2回学校評価」の結果を、ご報告いたします。今回の学校評価は、保護者の皆様や児童のアンケート結果、並びに職員の自己評価を報告させていただきます。なお、自由記述欄のご意見につきましては、回答が必要と判断したものを、掲載いたしました。紙面の都合上、一部を省略したり、要点のみを取り上げたりしたものがございますが、ご了承ください。
この集計結果を生かし、今後も教育活動の改善・充実に向けて、検討していきます。これからも本校の教育活動に対するご理解・ご協力をよろしくお願いいたします。

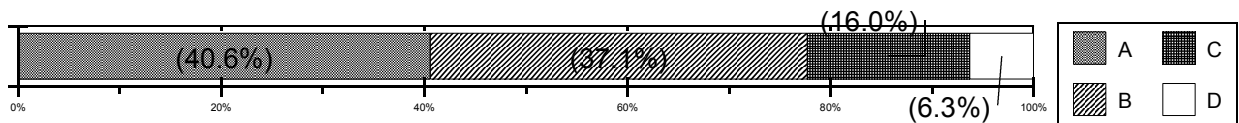
1 児童アンケート結果

A：そう思う B：だいたいそう思う C：あまりそう思わない D：そう思わない

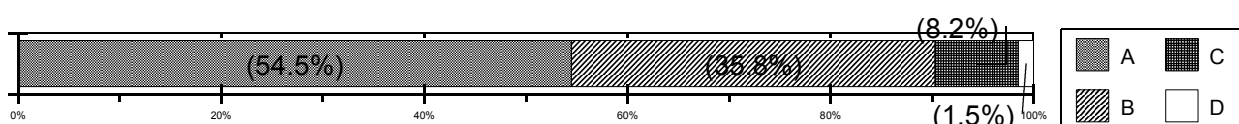
1 学校の授業がよくわかる。[AB計：95.3%]



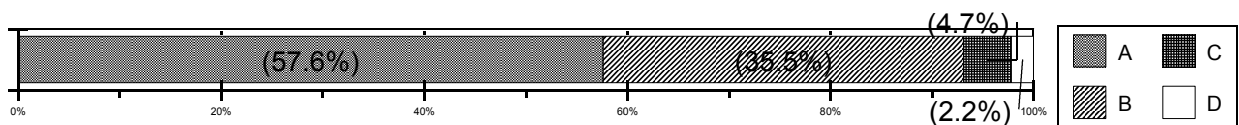
2 進んで勉強している。[AB計：77.7%]



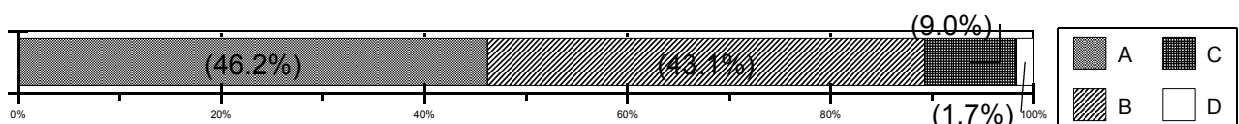
3 進んであいさつしたり、よい言葉で話したりしている。[AB計：90.3%]



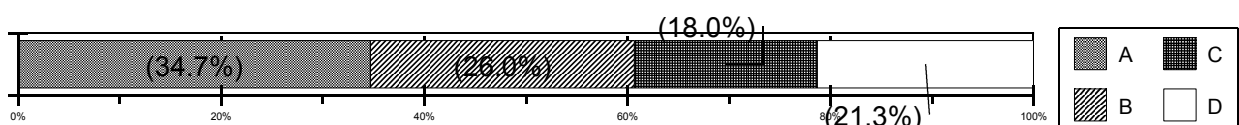
4 学校のきまりを守って生活している。[AB計：93.1%]



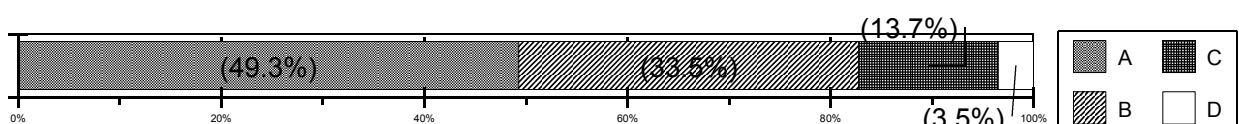
5 相手の立場や気持ちを考えた行動をすることができる。[AB計：89.3%]



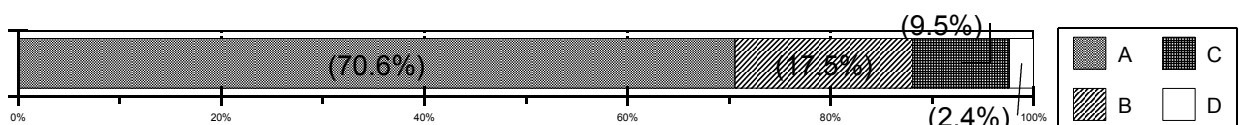
6 毎日、テレビを見たりゲームをしたりする時間は1時間より少ない。[AB計：60.7%]



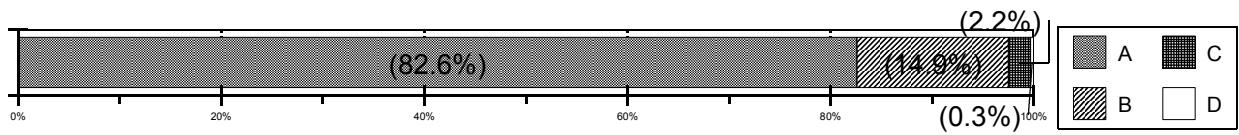
7 「早ね 早おき 朝ごはん」を守って規則正しい生活をしている。[AB計：82.8%]



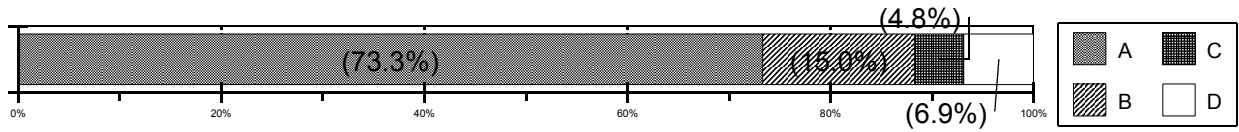
8 週に3日以上遊んだり運動したりしている。[AB計：88.1%]



9 歩きや自転車で交通ルールを守っている。[AB計：97.5%]



10 将来の夢やつきたい職業がある。[AB計：88.3%]

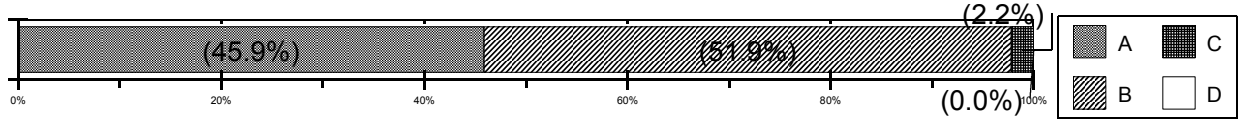


2 保護者アンケート結果

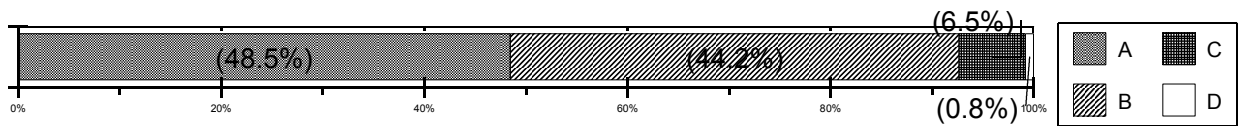
A：そう思う B：だいたいそう思う C：あまりそう思わない D：そう思わない

I 学校と保護者の連携について

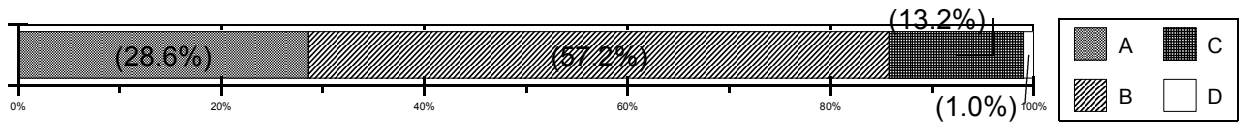
1 学校の取組や予定、様子などがわかる。[AB計：97.8%]



2 学校行事、懇談会に参加している。[AB計：92.8%]

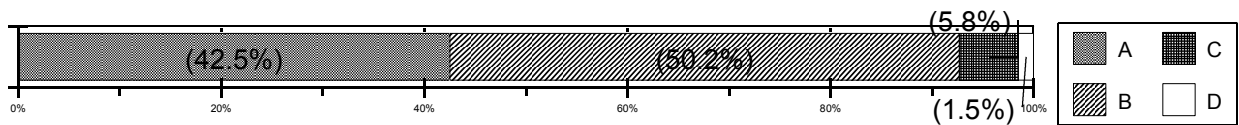


3 連絡や相談がしやすい。[AB計：85.8%]

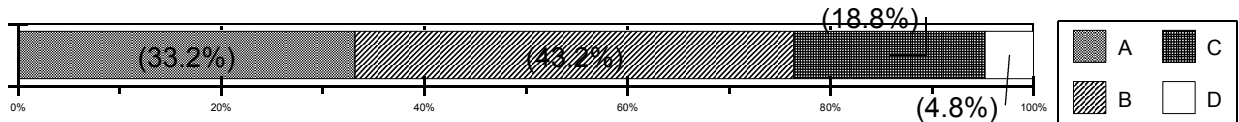


II 「確かな学力」について

1 授業がわかる。[AB計：92.7%]

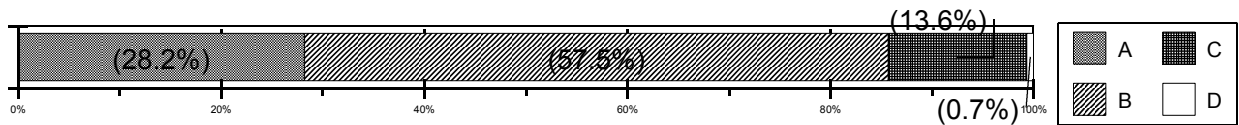


2 家で学習や読書をする。[AB計：76.4%]

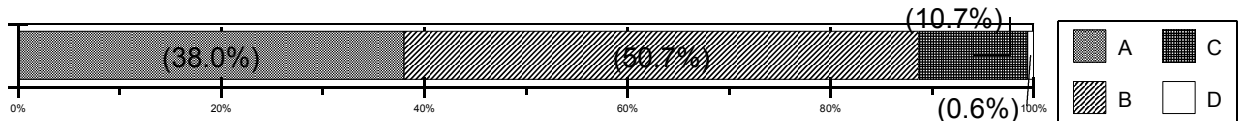


III 「豊かな心」について

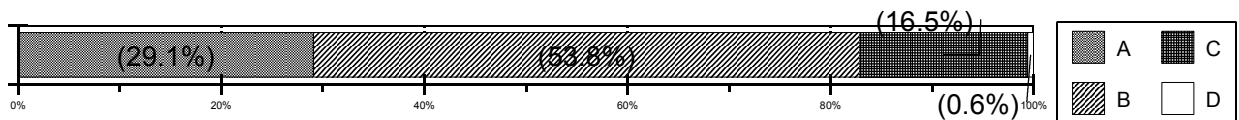
1 あいさつや適切な言葉遣いができる。[AB計：85.7%]



2 規範意識をもち、思いやりの心が育っている。[AB計：88.7%]

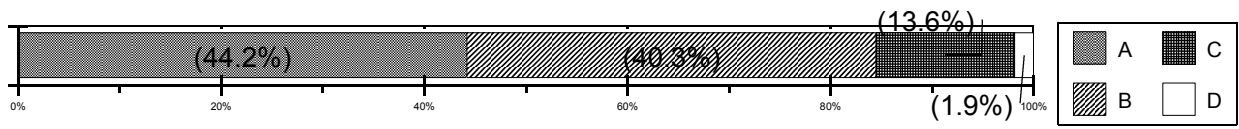


3 相手の立場や気持ちを考えた行動ができる。[AB計：82.9%]

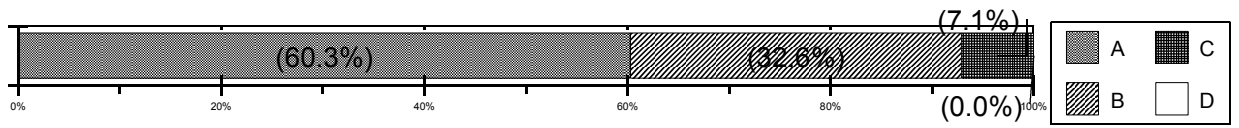


IV 「健康づくり」について

1 規則正しい生活をしている。[AB計：84.5%]

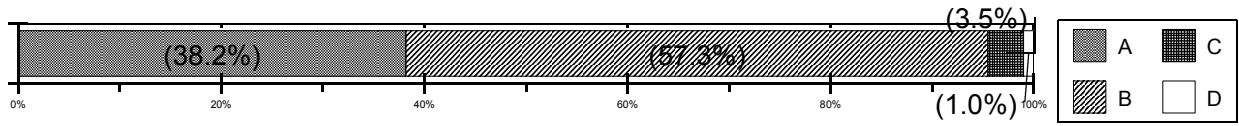


2 元気に遊んだり運動したりする。[AB計：92.9%]

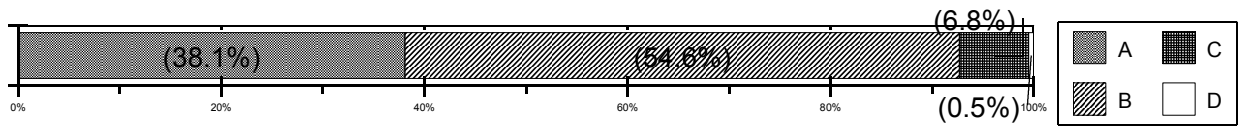


V 「安全確保」について

1 安全教育がされている。[AB計：95.5%]

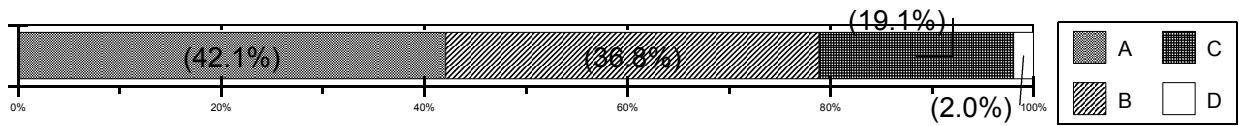


2 点検やパトロールを行っている。[AB計：92.7%]



VI 「将来の夢や希望」について

1 将来の夢やつきたい職業がある。[AB計：78.9%]

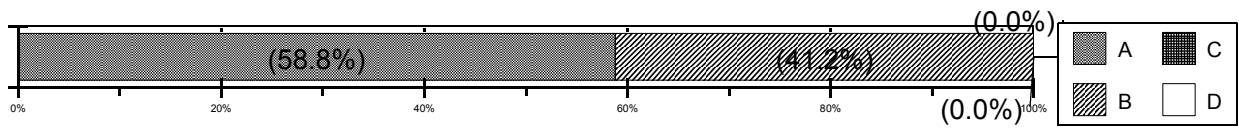


3 職員アンケート結果

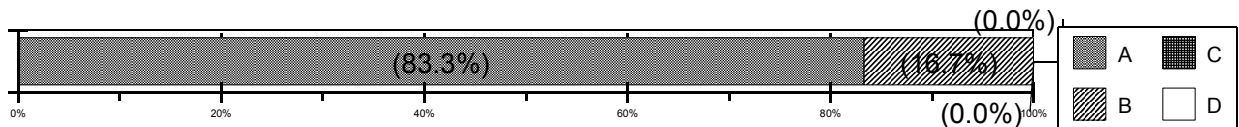
A：そう思う B：だいたいそう思う C：あまりそう思わない D：そう思わない

I 学校と保護者の連携について [AB計：100%]

1 各種通信や掲示物等によって、学校の取組や予定、様子などを家庭や保護者に伝えている。

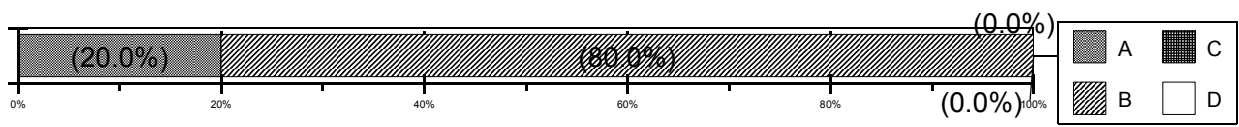


2 授業参観後の学級・学年懇談会では、子どもの良さや伸びを話題にしている。[AB計：100%]

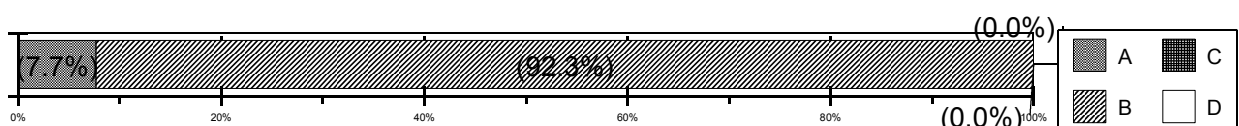


II 子どもたちの「確かな学力」について

3 子どもたちにとって、分かりやすい授業を実践している。[AB計：100%]

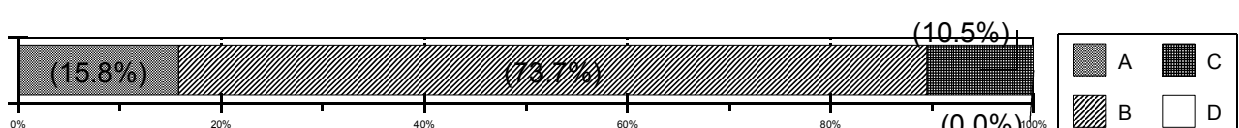


4 子どもたちは、家庭で学習したり読書したりしている。[AB計：100%]

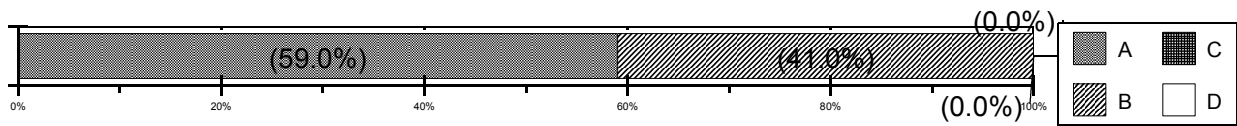


III 子どもたちの基本的な生活習慣と思いやりについて

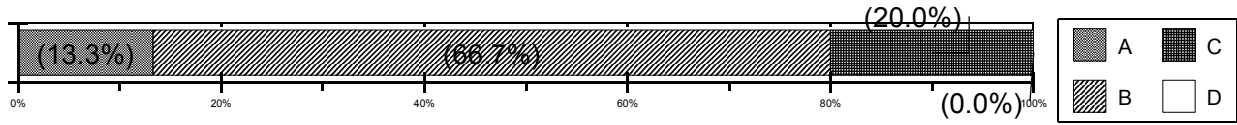
5 子どもたちは、進んであいさつをすることができる。[AB計：89.5%]



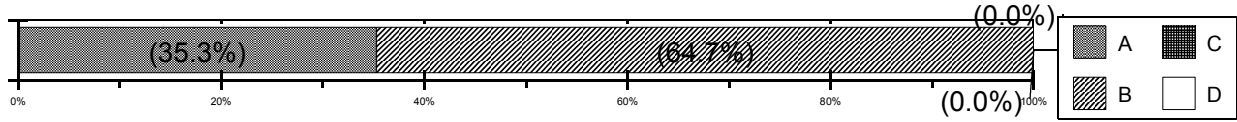
6 子どもたちは、友達の立場や気持ちを考えた言動ができている。[AB計：100%]



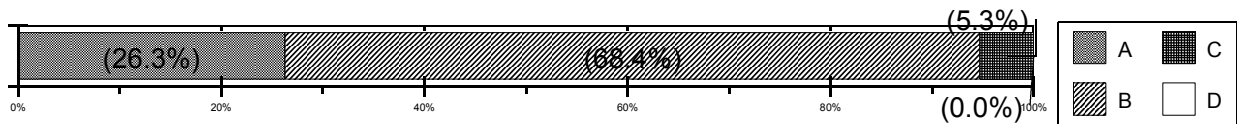
IV 子どもたちの健康づくりについて
7 子どもたちは、規則正しい生活をしている。[AB計：80%]



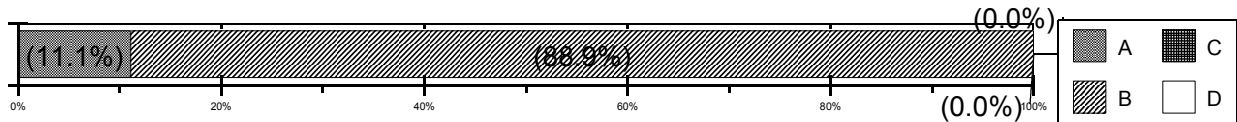
8 子どもたちは、学校で進んで遊んだり運動したりしている。[AB計：100%]



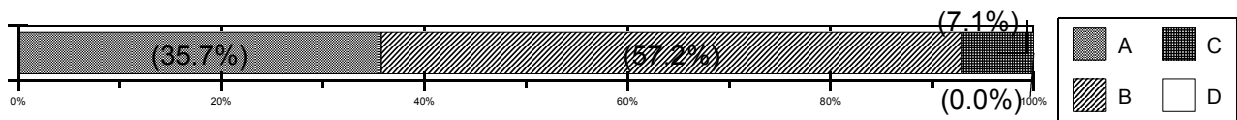
V 子どもたちの安全確保について
9 学校の設備・施設は安全である。[AB計：94.7%]



10 子どもたちは、交通ルールを守って歩行したり自転車に乗ったりしている。[AB計：100%]



VI 子どもたちの将来への夢や希望について
11 子どもたちが自ら将来について考える機会を設けている [AB計：92.9%]



4 結果の考察について

第1回の学校評価アンケートを基に各学年で手立てを講じて取り組んできた「進んで学習・読書」では、児童アンケートで+7.8% (69.9%→77.7%)と成果が出てきたものと考えられます。引き続き、「1時間以内のテレビやゲーム」の実践ができる児童を増やしていけるように指導を続けていきたいと思えます。将来の夢について児童の実態と保護者の実感に、少し(第1回児童88.7%保護者77.2%→第2回児童88.3%保護者78.9%)ではありますが、隔たりが埋まってきているように思えます。保護者アンケートで「学校に相談しやすい」(92.5%→85.8%)など数値が下がった項目については、西小学校の課題として真摯に受け止め、保護者の皆様との連携を図りながら、組織的な改善に向けて努力してまいります。今後も学校教育へのご支援・ご協力をお願いいたします。

5 自由記述のご意見について

- ・下校時刻が大幅に遅くなることについてのご意見が第1回に引き続きありました。職員会議等で全職員の共通理解を図り、児童の下校時刻を守るようにしていきたいと考えております。また、遅くなる場合は、必ず学校から、ご家庭に連絡を入れるようにしていきたいと思えます。
- ・西小学校のホームページの更新についてご意見がありました。随時、更新をしていくように全職員で共通理解を図り、積極的に情報を発信していけるように努めていきたいと思えます。
- ・毎日保護者の方々に実施していただいている学校区内のパトロールについてのご意見をいただきました。学校区内のパトロールについては、PTAの活動であるため、PTAの本部役員会議や実行委員会で話し合い、方向性を示していただくようお願いしました。
- ・2学期後半の道路工事に伴い、通学路の変更がありました。このことについて児童の安全面のご意見をいただきました。低学年の先生が何回か付き添って下校指導を行いました。全校体制で児童が安全に下校できるようにしていければよかったです。1月中旬より、Aコースは旧西中学校前の信号を渡って行くように学校で指導をし、周知のために「道路工事に伴う通学路の再変更のお知らせ」(1月16日付)を各家庭にお配りいたしました。
- ・日々のノート指導に対してもご意見をいただきました。ノート指導につきましては、日々の授業の中で丁寧な指導して、効果的なノート整理ができるように努めてまいります。
- ・体育館の放送器具がある部屋の社会体育の用具についてのご意見をいただきました。社会体育で体育館を利用する方々でこれまで清掃をしていただいていたありがとうございました。西小の職員も用具を整理整頓しました。毎日の清掃指導でも用具の出し入れがしやすいように清掃していくようにしていきます。